

Laboratorní práce: Květ

Lukáš Beranovský, 1.D

1. Úkol: Proved'te rozbor květenství pampelišky lékařské a sedmikrásky obecné. O jaké květenství se jedná? Čím se květenství obou rostlin liší? Rostliny zařad'te do čeledi.

Pampeliška lékařská:

Čeď: hvězdnicovité

Květenství: úbor

Typické květenství čeledi: úbor



Sedmikráska obecná:

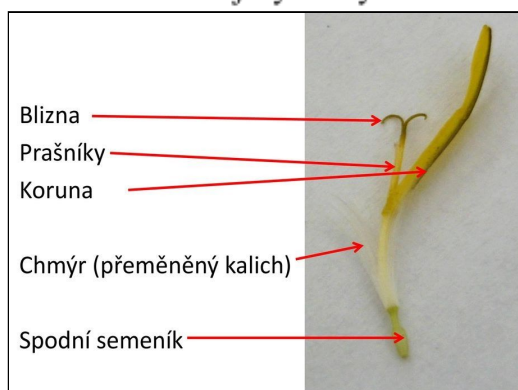
Čeď: hvězdnicovité

Květenství: úbor

Typické květenství čeledi: úbor



květ jazykový



Zákrov: Zákrov je soubor listenů naspodu úboru.

Rozdíly květenství:

Pampeliška lékařská	Sedmikráska obecná
Pampeliška má úbory jen s květy jazykovitými.	Sedmikráska má úbory s květy jazykovitými i trubkovitými.

2. Úkol: Vyfoťte květ hluchavky - celý, po odstranění koruny, pohled do kalichu. Napište jeho květní vzorec. Hluchavku zařadte do čeledi. Popište další typické znaky rostlin této čeledi.



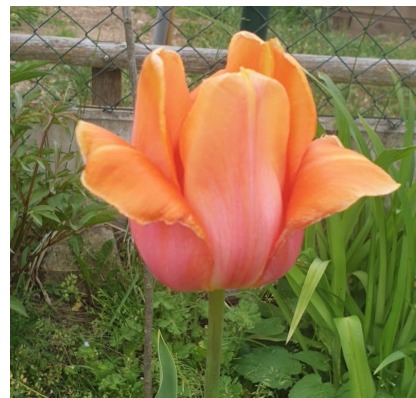
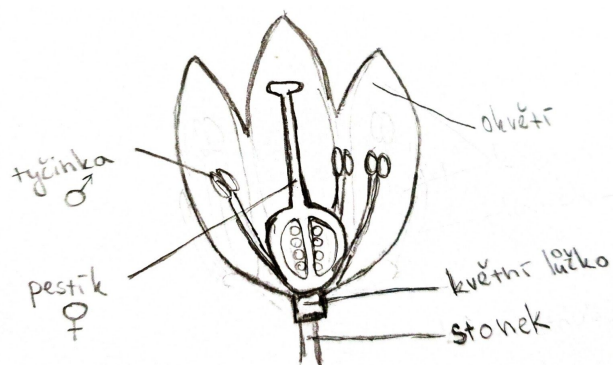
Hluchavka bílá:

Čeď: hluchavkovité

Květní vzorec: oboupohlavné, souměrné, K(5) [C(5) A4] G(2)

Typické znaky čeledi: Jsou to byliny se čtyřhrannou lodyhou. Listy jsou vstřícné, většinou křížmostojné. Květy jsou uspořádány v lichopřeslenech, jsou souměrné a oboupohlavné. Rostliny bývají výrazně aromatické. Velké množství druhů této čeledi je využíváno pro své obsahové léčivé látky v lidovém léčitelství i ve farmaceutickém průmyslu.

3. Úkol: Najděte nebo si kupte 1 tulipán. Namalujte květ tulipánu a prohlédněte si jeho stavbu a popište květ. Podívejte se zblízka na tyčinky a pestík. Rozhodněte zda je květ rozlišen v kalich a korunu nebo má pouze okvěti.



Tulipán:

Čeleď: liliovité
Květní obaly: okvěti
Květ oboupohlavný

